

“安心と自信は学びから”

# 出前講座



一般社団法人

長野県作業療法士会

～新しいよこびを共に見つけていきたい～

## ごあいさつ

長野県作業療法士会 会長 傳田拓男

市民公開講座、出前講座は、私たち作業療法士が、発達、精神、老年期等の領域ごとに講座を設けています。それぞれの領域におけるしょうがいについて、現場から学んだことを皆様にお伝えするとともに、この講座に興味を持ち参加された方々が、そのしょうがいについて理解し、実践に繋げることができればと考えております。多くの皆さまのご参加をお待ちしております。

新型コロナウイルス感染症が5類となり徐々に元の生活に戻りつつありますが、医療や福祉の現場では未だに感染対策が必要な状況が続いており、施設内での研修等にもご苦労されているかと思えます。そこで、職場の研修にぜひ作業療法士を呼んでみませんか？

本講座は、お申込みいただいた施設に作業療法士がお伺いして、作業療法をお届けする「出前講座」として実施しておりましたが、現在の新型コロナウイルス感染症の感染状況、講師の移動時間を考え、「出前型」と「オンライン型（Zoomによる双方向講義）」を併用させていただきます。また、講座によっては、「オンライン型」では実施できない講座もありますので、ご理解いただき、事業所や施設内での学習にご利用いただけますと幸いです。

## 令和5年度 出前講座 テーマ・講師一覧

\*出＝出前型のみ

	テーマ	講師氏名	所属	住所	*
高齢者・介護・健康	(1) 認知症を持つ人の QOL	大塚 りさ 石原 暢昭	信州大学 鹿教湯三才山リハビリテーションセンター	松本市 上田市	
	(2) 介護技術研修	村井 貴 中村 亮太	北アルプス医療センターあづみ病院 看護小規模多機能型居宅介護施設さくらの園	池田町 小布施町	出 出
	(3) 高齢者レクリエーション	山口 孝子	城西病院	松本市	
	(4) 心臓に優しい生活の工夫 -作業療法士と考える心不全療養-	塚越 大智 左寄壮一郎	信州大学医学部附属病院 佐久総合病院	松本市 佐久市	
	(5) 社会参加や生活行為からみたフレイル予防	小淵 浩平	長野松代総合病院	長野市	
子ども・発達支援	(6) 発達の気になる子への支援（幼児期）	伴 純一 近藤 優樹	療育センターらいつい 竹重病院	松本市 長野市	
	(7) 発達の気になる子への支援（学童期）	北村 健司	竹重病院	長野市	
	(8) 発達の気になる子への支援（思春期）	荻上 健治 松下 雅子	竹重病院 長野保健医療大学	長野市 長野市	
	(9) 自己表現（らしく）の支援	明田 繁	信濃医療福祉センター	佐久市	出
精神障害	(10) 精神障害をかかえる方への接し方	中澤 彩織	千曲荘病院	上田市	

講座の実施期間および申込方法等についての詳細は、裏面をご覧ください。

## 講座の実施期間 お申し込み方法

【実施期間】 **令和5年11月～令和6年2月**

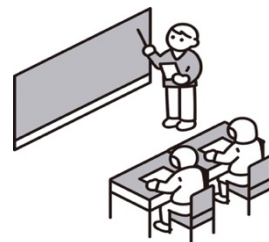
【時間】 1時間半 程度

【受講人数】 10～30名

\*作業療法士が所属する施設は対象となりません。

【受講条件】

出前(対面)型：会場の確保とプロジェクターやスクリーン等の準備ができる施設



オンライン型：ZOOM の設定やモニター接続などの設定が受講者側できる施設



【料金】 講師の講演料は不要です。

出前型では、会場までの講師の交通費と資料印刷にかかる費用は、受講者側でご負担いただきます。

【申し込み期間】 **令和5年9月25日～10月31日**

【受講申し込み】 下記の URL または QR コードからアクセスし、必要事項の入力をお願いします。

<https://pro.form-mailer.jp/fms/b904cb35293731>



【受講決定方法】 各講師とも期間中の開催は2回までです。

申し込み多数の場合は選考で決めさせていただきます。

11月下旬以降、決定のご連絡をさしあげます。

\*お問い合わせは、メールにてお願いいたします。

長野県作業療法士会事業部 村井 貴 E-mail [tmurai44@gmail.com](mailto:tmurai44@gmail.com)